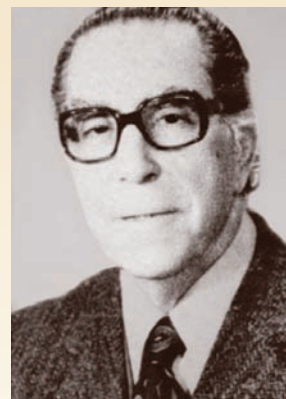


Η ειδικότητα της Καρδιοχειρουργικής αρχίζει στην Ελλάδα τη δεκαετία του '50 με ενέργειες και σποραδικές επεμβάσεις Γενικών Χειρουργών, όπως οι Νικόλαος Οικονόμος και Βασίλειος Καραγεώργης στην Αθήνα. Οι χειρουργοί αυτοί πραγματοποίησαν επεμβάσεις στην καρδιά της λεγόμενης «κλειστής καρδιοχειρουργικής», δηλαδή χωρίς τη βοήθεια της εξωσωματικής κυκλοφορίας. Σημειώνεται ότι η μηχανή της εξωσωματικής κυκλοφορίας ανακαλύφθηκε στην Αμερική στα μέσα της δεκαετίας αυτής και αποτέλεσε το βασικό μοχλό ανάπτυξης της ειδικότητας έκτοτε.

Cardiac Surgery era set out in Greece in the '50s after actions and occasional surgical procedures from General Surgeons Nikolaos Ikonomou and Vassilios Karageorgis in Athens. They performed exclusively "closed" heart surgery, without using extracorporeal circulation. It should be noted that the heart-lung machine was developed in USA in mid-50s and represented a major breakthrough in Cardiac Surgery.



Νικόλαος Οικονόμος
Nikolaos Ikonomos



Βασίλειος Καραγεώργης
Vasilios Karageorgis

• ΚΑΡΔΙΟΘΩΡΑΚΟΧΕΙΡΟΥΡΓΙΚΗ ΚΛΙΝΙΚΗ Α.Π.Θ. • CARDIOTHORACIC DEPARTMENT ARISTOTLE UNIVERSITY OF THESSALONIKI

Την ίδια εποχή, που η Ελλάδα αναπτυσσόταν μετά τη δύσκολη περίοδο της προηγούμενης δεκαετίας, χτίζεται στη Θεσσαλονίκη το νοσοκομείο ΑΧΕΠΑ με δωρεά της Ελληνο-Αμερικανικής οργάνωσης ΑΧΕΠΑ. Έτσι, το 1953 εγκαινιάζεται το Νοσοκομείο στο οποίο έμελε να «στηθεί το σκηνικό» και να φιλοξενήσει την Κλινική στην οποία αναφέρεται το παρόν λεύκωμα.



Το Πανεπιστημιακό Νοσοκομείο ΑΧΕΠΑ κατά την ίδρυση του (1953) | AHEPA University Hospital in 1953

At that time, Greece was under development. The AHEPA Hospital was built in Thessaloniki with a generous donation of the American Hellenic Educational and Progressive Association (AHEPA). In 1953 AHEPA Hospital was inaugurated and became "the scenery" of the Department referred in the present book.



◀ Καθηγητής Αναστάσιος Μισιρλόγλου
Professor Anastasios Misirloglou

Καθηγητής Κάρολος Αλεξανδρίδης ▶
Professor Karolos Alexandridis



ΚΑΡΔΙΟΘΩΡΑΚΟΧΕΙΡΟΥΡΓΙΚΗ ΚΛΙΝΙΚΗ Α.Π.Θ. • CARDIOTHORACIC DEPARTMENT ARISTOTLE UNIVERSITY OF THESSALONIKI

Με την ίδρυσή του, το Νοσοκομείο ΑΧΕΠΑ αποτέλεσε το Πανεπιστημιακό Νοσοκομείο της Ιατρικής Σχολής του Αριστοτελείου Πανεπιστημίου Θεσσαλονίκης, στο οποίο εγκαταστάθηκαν οι δύο πρώτες και ιστορικές κλινικές του Πανεπιστημίου: η Α΄ Παθολογική Κλινική με Διευθυντή τον αείμνηστο Καθηγητή Κάρολο Αλεξανδρίδη και η Α΄ Χειρουργική Κλινική με Διευθυντή τον αείμνηστο Καθηγητή Αναστάσιο Μισιρλόγλου. Ο Καθηγητής Μισιρλόγλου, που είχε διατέλεσει Βουλευτής και Υπουργός Υγιεινής, αποτέλεσε τον πρώτο Καθηγητή Χειρουργικής μετά την ίδρυση της Ιατρικής Σχολής του Αριστοτελείου Πανεπιστημίου Θεσσαλονίκης το 1942. Πρώτη έδρα της Κλινικής ήταν το Δημοτικό Νοσοκομείο «Αγ. Δημήτριος», ενώ μεταστεγάστηκε στο Νοσοκομείο ΑΧΕΠΑ μετά την κατασκευή του.

Διάδοχος του Καθηγητή Μισιρλόγλου στην Α΄ Χειρουργική Κλινική από το 1960 ήταν ο Καθηγητής και Ακαδημαϊκός Κωνσταντίνος Τούντας, ο οποίος διενήργησε τις πρώτες καρδιοχειρουργικές επεμβάσεις στο χώρο της Βόρειας Ελλάδας.

AHEPA Hospital became the University Hospital of the Medical School of Aristotle University of Thessaloniki. It hosted the first two historic Academic Departments; the First Internal Medicine Department with Head Professor Karolos Alexandridis, and the First Surgical Department with Head Professor Anastasios Misirloglou, former MP and minister of Health. Professor Misirloglou was the first Professor of Surgery after the establishment of Aristotle University of Thessaloniki Medical School in 1942, based initially in Municipal Hospital "Agios Dimitrios" and afterwards in the AHEPA University Hospital.

Successor of Professor Misirloglou at the First Surgical Department was the Professor and Academician Konstantinos Tountas, who performed the first cardiac surgical procedures in Northern Greece.



◀ Καθηγητής Μαρίνος Σιγάλας
Professor Marinos Sigalas



Καθηγητής Νικόλαος Καβαζαράκης ▶
Professor Nikolaos Kavazarakis

Σημειώνεται ότι με την ίδρυσή της από τον Καθηγητή Μαρίνο Σιγάλα το 1943, η Β' Χειρουργική Κλινική του Αριστοτελείου Πανεπιστημίου Θεσσαλονίκης αρχικά εγκαταστάθηκε στο Κεντρικό Νοσοκομείο, μετακόμισε στο Δημοτικό Νοσοκομείο το 1947 με Καθηγητή τον Νικόλαο Καβαζαράκη, μετεγκαταστάθηκε το 1952 στο Νοσοκομείο ΑΧΕΠΑ και επανήλθε στο Κεντρικό Νοσοκομείο το 1965, όπου και παρέμεινε οριστικά. Στην κλινική αυτή ιδρύθηκε Καρδιοχειρουργικό Εργαστήριο το 1959 και το 1960 Εξωτερικό Ιατρείο για νοσήματα καρδιάς και αγγείων, με υπεύθυνο Καρδιολόγο τον Π. Βασιλικό.

Με την αποχώρηση του Καθηγητή Καβαζαράκη και τη μετεγκατάσταση της Κλινικής από το Νοσοκομείο ΑΧΕΠΑ στο Κεντρικό Νοσοκομείο, παρέμειναν στο ΑΧΕΠΑ και παραδόθηκαν το Εργαστήριο και τα Εξωτερικά Ιατρεία στην Α' Χειρουργική Κλινική. Αυτά αποτέλεσαν τον πυρήνα ανάπτυξης της καρδιοχειρουργικής της δραστηριότητας στην Α' Χειρουργική Κλινική.

The Second Surgical Department of Aristotle University of Thessaloniki was founded in 1943 with Head Professor Marinos Sigalas, initially based to Kentriko Hospital. In 1947 Professor Nikolaos Kavazarakis became Head of the sequentially to Agios Dimitrios Hospital, AHEPA University Hospital in 1952 and Kentriko Hospital in 1965. In 1959 the Department created a Cardiac Lab and next year an Outpatient Clinic for heart and vessels diseases under the cardiologist Dr P. Vassilikos. These facilities remained at AHEPA Hospital and were the "nucleus" of the cardiac surgery in Thessaloniki.



▲ Κεντρικό Νοσοκομείο Θεσσαλονίκης
(αρχικά Νοσοκομείο Προσφύγων)
"Kentrikon» Hospital of Thessaloniki



▲ Δημοτικό Νοσοκομείο Θεσσαλονίκης (νυν Άγιος Δημήτριος)
Municipal Hospital of Thessaloniki



▲ Α' Χειρουργική Κλινική Αριστοτελείου Πανεπιστημίου Θεσσαλονίκης υπό τη Διεύθυνση του Καθηγητή Δημήτριου Λαζαρίδη
First Surgical Department, Aristotle University of Thessaloniki. Head Professor Dimitrios Lazaridis