

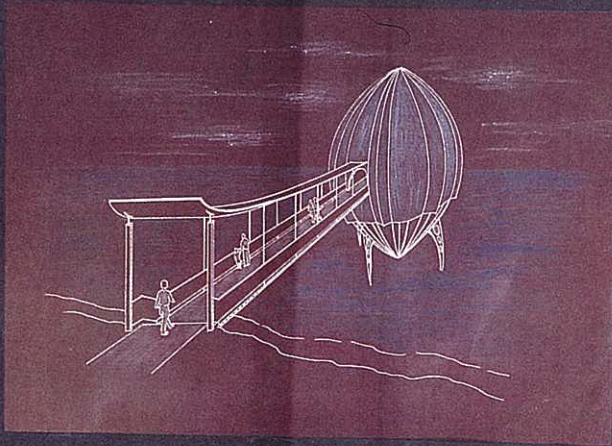
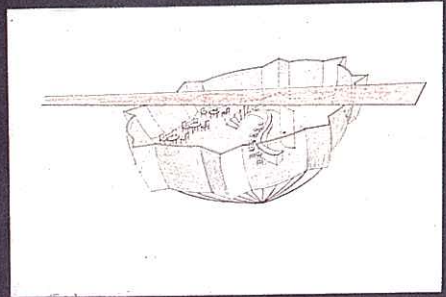
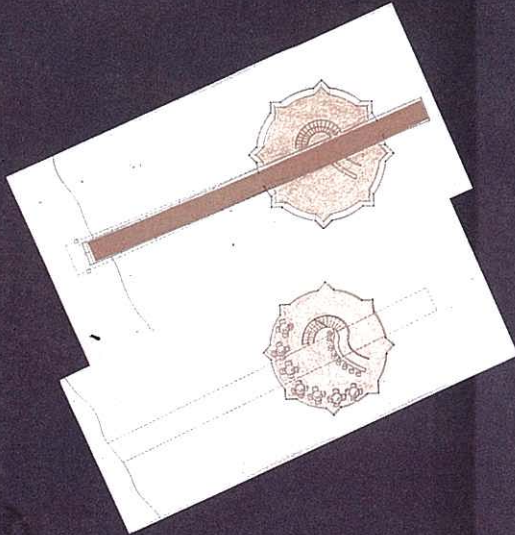
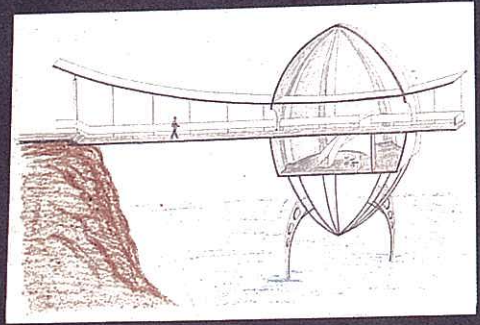
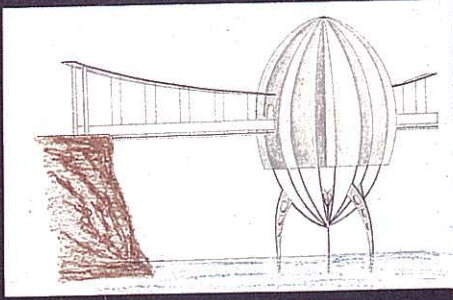
#### ΘΕΜΑ

ΠΑΡΑΤΗΡΗΤΗΡΙΟ ΣΤΗ ΘΑΛΑΣΣΑ ΠΟΥ ΠΑΡΑΠΕΜΠΕΙ ΣΕ ΜΟΡΦΗ ΠΟΥΛΙΟΥ.  
ΤΑ ΥΛΙΚΑ ΚΑΤΑΣΚΕΥΗΣ ΤΗΣ ΑΝΩΔΟΜΗΣ, ΠΛΗΘΙ ΑΠΟ ΤΟ ΕΔΑΦΟΣ ΕΙΝΑΙ  
ΕΛΑΦΡΑ - ΞΥΛΟ ΚΑΙ ΜΕΤΑΛΛΟ.  
ΤΟ ΑΡΧΙΤΕΚΤΟΝΗΜΑ ΑΥΤΟ ΕΙΝΑΙ ΕΜΠΝΕΥΣΜΕΝΟ ΑΠΟ ΤΗ ΜΟΡΦΗ ΤΟΥ  
ΕΡΩΔΙΟΥ ΤΟΥ ΠΟΡΦΥΡΟΧΡΟΥ (ΑΡΑΒΕ Η ΠΟΡΦΥΡΑ).  
ΣΤΗΝ ΠΛΑΚΑΔΑ ΑΠΕΙΚΟΝΙΖΟΝΤΑΙ ΔΙΑΦΟΡΕΣ ΦΩΤΟΓΡΑΦΙΕΣ ΤΗΣ ΜΑΚΕΤΑΣ ΚΑΙ  
ΠΡΟΣΠΕΤΙΚΑ ΣΚΙΤΣΑ ΤΗΣ ΚΑΤΑΣΚΕΥΗΣ.

ΜΑΘΗΜΑ Γ. 1. 61 ΦΥΣΗ ΚΑΙ ΧΩΡΟΚΑΤΑΣΚΕΥΕΣ  
ΔΙΑΣΚΟΝ ΝΙΚ. ΤΖΙΝΙΚΑΣ ΔΚΑΔ ΕΤΟΣ 1996 - 1997  
ΦΩΤΗΤΡΙΕΣ ΜΟΥΣΙΚΟΥ ΣΟΦΙΑ 4145  
ΤΣΑΚΑΛΙΔΟΥ ΒΕΝΕΤΙΑ 4179



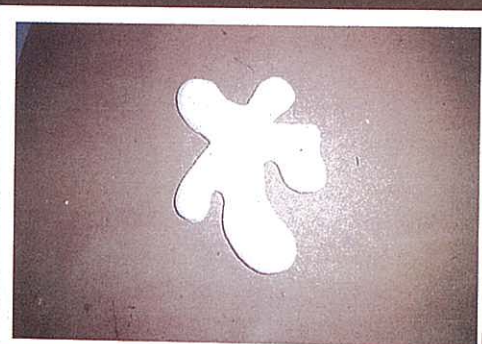
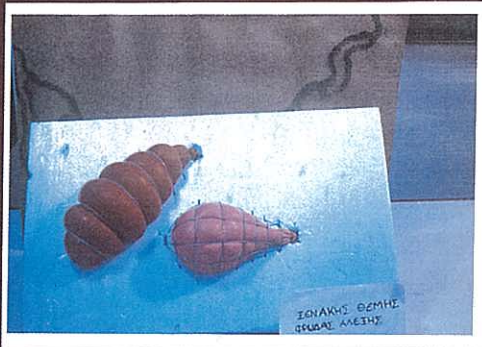
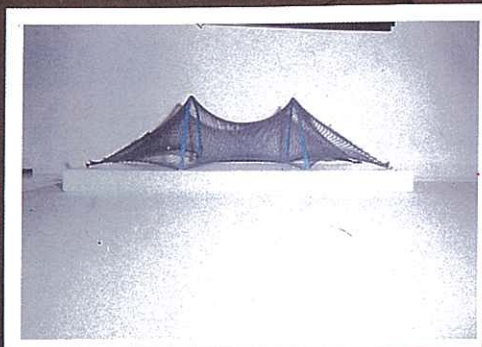
ΦΩΤΗΤΡΙΕΣ: ΤΣΑΚΑΛΙΔΟΥ ΒΕΝΕΤΙΑ 4179  
ΜΟΥΣΙΚΟΥ ΣΟΦΙΑ 4145



Γ.161 ΦΥΣΗ και ΧΡΟΚΑΤΑΣΚΕΥΕΣ Διάρθρωση: ΝΙΚΗΤΑΣ ΤΕΣΛΙΑΣ

Βασιστής: Ελένη Ανδρέου  
Γραφείο: Στεργίου





## ΠΕΡΙΕΧΟΜΕΝΑ:

- Α) ΕΦΕΛΚΥΟΜΕΝΗ ΚΑΤΑΣΚΕΥΗ
- Β) ΦΟΥΣΚΩΤΗ ΚΑΤΑΣΚΕΥΗ
- Γ) ΑΝΑΡΤΗΜΕΝΗ ΚΑΤΑΣΚΕΥΗ
- Δ) ΘΟΛΩΤΗ ΚΑΤΑΣΚΕΥΗ
- Ε) ΑΝΑΡΤΗΜΕΝΗ ΚΑΤΑΣΚΕΥΗ

ΣΤ) ΦΕΛΙΖΟΛ

ΜΑΘΗΜΑ: ΦΥΣΗ ΚΑΙ ΧΩΡΟΚΑΤΑΣΚΕΥΕΣ  
ΔΙΔΑΣΚΩΝ: ΝΙΚΟΣ ΤΣΙΝΙΚΑΣ, 1996-97

ΦΡΥΔΑΣ ΑΛΕΞΑΝΔΡΟΣ

ΞΕΝΑΚΗΣ ΘΕΜΙΣΤΟΚΛΗΣ