

# ΠΕΡΙΕΧΟΜΕΝΑ

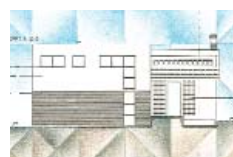
Πρόλογος .....	11
Εισαγωγή .....	13

## ΜΕΡΟΣ Ι ΕΦΑΡΜΟΓΕΣ

1. Κατοικία στο Πανόραμα Θεσσαλονίκης Οδός Ολύμπων – Ν. 751 .....	19
--	----



2. Κατοικία στο Πανόραμα Θεσσαλονίκης Οδός Κασσάνδρου – Ν. 751 .....	43
---	----



3. Κατοικία στο Πανόραμα Θεσσαλονίκης Οδός Πλάτωνος – Ν. 751 .....	65
---	----



4. Κατοικία στο Πανόραμα Θεσσαλονίκης Οδός Ολύμπων – Ν. 751 .....	83
--	----



5. Κατοικία στην Πεύκη – Αθήνας  
Οδός Δημοκρατίας..... 97



6. Κατοικία στο Πλαγιάρι Θεσσαλονίκης  
Οδός Πλαγιαρίου Επανωμής ..... 115



7. Κατοικία στον Ορεινό Οικισμό Καταφυγίου  
Κοζάνης *Οικία Βήκα* ..... 131



8. Κατοικία στα Χανιά Κρήτης  
Οδός Ερυθρού Σταυρού ..... 143



**ΜΕΡΟΣ II**  
**ΣΥΜΠΛΗΡΩΜΑΤΙΚΕΣ ΕΝΝΟΙΕΣ**  
**ΤΗΣ ΔΙΑΔΙΚΑΣΙΑΣ ΚΑΤΑΣΚΕΥΗΣ**

1. Εδάφη .....	155
2. Εκσκαφές.....	156
3. Θεμελιώσεις .....	157
4. Ξυλότυποι και μπετόν .....	158
5. Σίδηρος και οπλισμός .....	160
6. Υγρομόνωση .....	161
Υλικά στεγάνωσης .....	161
Υγρομόνωση θεμελίωσης .....	162
Αποστραγγίσεις – Παροχετεύσεις ομβρίων .....	163
7. Πετρώματα – Λίθοι .....	165
Μάρμαρα και γρανίτες .....	165
Πλίνθοι .....	167
Οπτοπλινθοδομές .....	168
Υαλότουβλα .....	170
8. Επιστεγάσεις .....	171
9. Εγκαταστάσεις – Δίκτυα .....	172
Θέρμανση – Κλιματισμός .....	173
Δίκτυα ύδρευσης – αποχέτευσης .....	176
Βιολογικοί καθαρισμοί .....	178
10. Θερμομόνωση .....	180
Θερμονωτικά υλικά .....	180
11. Ηχομόνωση .....	184
12. Πυροπροστασία .....	188
13. Ηλεκτρικές – Μηχανολογικές εγκαταστάσεις –	
Αυτοματισμοί .....	196
Μηχανολογικές εγκαταστάσεις .....	197
14. Επιχρίσματα .....	199
15. Κουφώματα .....	200
Ρολά .....	204
16. Ξηρά δόμηση .....	205
Ψευδοροφές .....	207

17. Κλίμακες .....	209
<i>Κεκλιμένα επίπεδα</i> .....	210
<i>Κιγκλιδώματα και στηθαία</i> .....	211
18. Επενδύσεις – Όψεις .....	212
<i>Ορθομαρμαρώσεις</i> .....	214
<i>Υαλοπετάσματα</i> .....	214
19. Δάπεδα .....	217
20. Χρώματα .....	223
21. Δομικά πλαστικά .....	228
22. Ηλιασμός – Προστασία .....	231
23. Φωτισμός .....	235
<i>Συστήματα φωτισμού</i> .....	236
<i>Φωτισμός χαμηλής τάσης</i> .....	237
<i>Φωτισμός εσωτερικών χώρων</i> .....	238
<i>Χώροι ειδικών χρήσεων</i> .....	239
<i>Φωτισμός ασφαλείας</i> .....	239
<i>Φωτισμός εξωτερικών χώρων</i> .....	240
<i>Ανάδειξη όψεων κτιρίων και γλυπτών ή αντικειμένων...</i>	240
<i>Φωτισμός της πόλης</i> .....	241
<i>Αυτοματισμοί</i> .....	242
24. Πισίνες .....	243
25. Σχεδιασμός για άτομα με ειδικές ανάγκες .....	245
Βιβλιογραφία .....	247