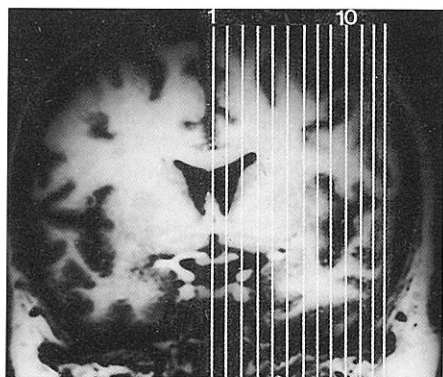
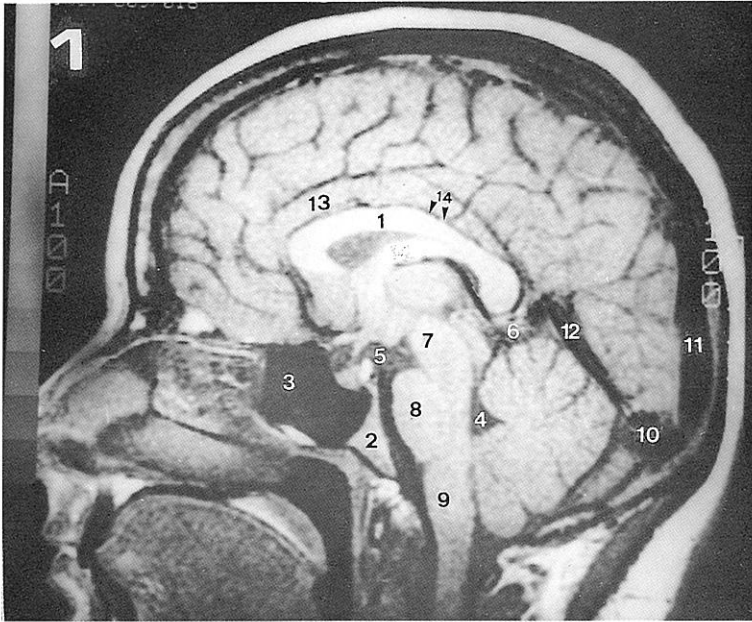


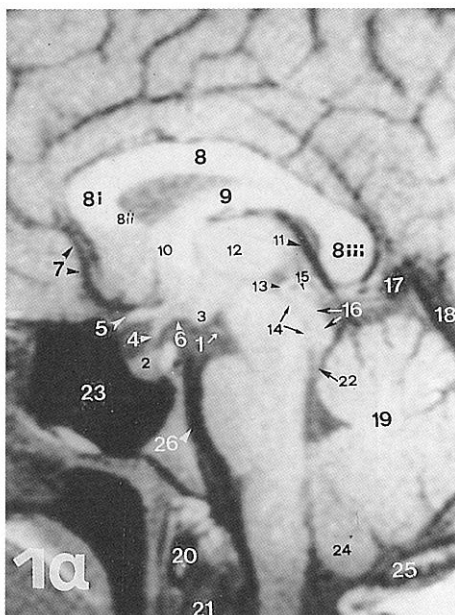
οβελιαίες τομές



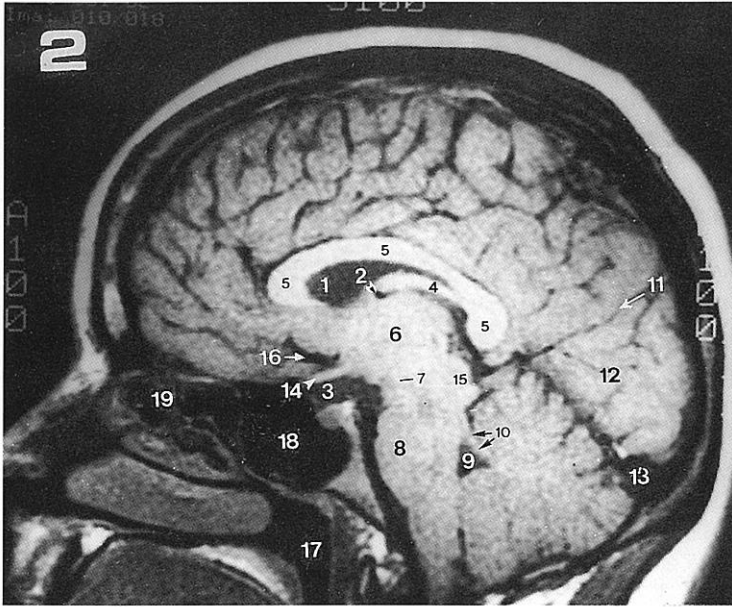


- | | |
|---|--|
| 1. Μεσολόβιο
<i>Corpus Callosum</i> | 8. Γέφυρα
<i>Pons</i> |
| 2. Απόκλιμα
<i>Clivus (basiocciput)</i> | 9. Προμήκης μυελός
<i>Medulla oblongata</i> |
| 3. Σφηνοειδής κόλπος
<i>Sphenoid sinus</i> | 10. Ληνός του Ηροφίλου
<i>Torcula Herophili</i> |
| 4. 4η Κοιλία
<i>4th Ventricle</i> | 11. Άνω οβελιαίος κόλπος
<i>Superior sagittal sinus</i> |
| 5. Υπερεπιπιακή και Μεσοσκελιαία δεξαμενή
<i>Suprasellar and Interpeduncular cistern</i> | 12. Ευθύς κόλπος
<i>Straight sinus</i> |
| 6. Τετραδυμιαία δεξαμενή
<i>Quadrigeminal cistern</i> | 13. Έλικα του προσαγωγίου
<i>Cingulum</i> |
| 7. Μέσος εγκέφαλος
<i>Mesencephalon</i> | 14. Μεσολόβιος αύλακα
<i>Callosal sulcus</i> |

1. Κοινό κινητικό νεύρο στην μεσο-
σκελαιία δεξαμενή
Oculomotor nerve in the interpeduncular cistern
2. Υπόφυση
Pituitary gland
3. Μαστία
Mammillary bodies
4. Μίσχος υποφύσεως
Pituitary stalk
5. Οπτικό νεύρο - Οπτικό χίασμα
Optic nerve - Optic chiasm
6. Φαίο φύμα
Tuber cinereum
7. Προσθία εγκεφαλική αρτηρία
Anterior cerebral artery
8. Μεσολόβιο - Σώμα
8i Γόνυ
8ii Ρύγχος
8iii Σπληνίο
Corpus callosum - Body
8i Genu
8ii Rostrum
8iii Splenium
9. Ψαλίδα
Fornix
10. Θέσις προσθίου συνδέσμου
Anterior commissure area
11. Έσω εγκεφαλική φλέβα
Internal cerebral vein
12. Θάλαμος
Thalamus
13. Οπίσθιος σύνδεσμος
Posterior commissure
14. Υδραγωγός του Sylvius
Aqueduct of Sylvius
15. Κωνάριο
Pineal body
16. Τετράδυμο πέταλο
Quadrigeminal plate
17. Γαλήνιος φλέβα
Great vein of Galen



18. Ευθύς κόλπος
Straight sinus
19. Σκώληκας της παρεγκεφαλίδος
Cerebellar vermis
20. Πρόσθιο τόξο του Α¹
Anterior arch of C¹
21. Οδόντας του Α²
Odontoid process of C²
22. Άνω σκέλος παρεγκεφαλίδος
Superior cerebellar peduncle
23. Σφηνοειδής κόλπος
Sphenoid sinus
24. Αμυγδαλή της παρεγκεφαλίδος
Cerebellar tonsil
25. Οπίσθιο χείλος ινιακού τρήματος
Posterior tip of foramen magnum
26. Βασική αρτηρία
Basilar artery



- | | |
|--|--|
| 1. Πλαγία κοιλία
<i>Lateral ventricle</i> | 10. Άνω σκέλος παρεγκεφαλιδός
<i>Superior cerebellar peduncle</i> |
| 2. Θαλαμοραβδωτή φλέβα
<i>Thalamostriate vein</i> | 11. Βρεγματοϊνιακή σχισμή
<i>Parieto-occipital fissure</i> |
| 3. Υπερεφιπιακή δεξαμενή
<i>Suprasellar cistern</i> | 12. Ινιακός λοβός
<i>Occipital lobe</i> |
| 4. Ψαλίδα
<i>Fornix</i> | 13. Ληνός Ηροφίλου
<i>Torcula Herophili</i> |
| 5. Μεσολόβιο
<i>Corpus callosum</i> | 14. Οπτικό νεύρο
<i>Optic nerve</i> |
| 6. Θάλαμος
<i>Thalamus</i> | 15. Τετράδυμο πέταλο
<i>Quadrigeminal plate</i> |
| 7. Μέλαινα ουσία
<i>Substantia nigra</i> | 16. Προσθία εγκεφαλική αρτηρία
<i>Anterior cerebral artery</i> |
| 8. Γέφυρα
<i>Pons</i> | 17. Ρινοφάρυγγας
<i>Nasopharynx</i> |
| 9. 4η Κοιλία
<i>4th Ventricle</i> | 18. Σφηνοειδής κόλπος
<i>Sphenoid sinus</i> |
| | 19. Ηθμοειδείς κόλποι
<i>Ethmoid cells</i> |